

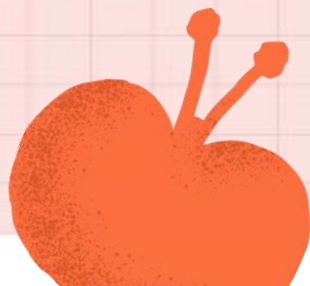
PRACHY



V ZÁSUVCE



Příležitost pro klima?



Jan Smrčka



Hlavní cíl našeho bytí:

Prožít naplněný život

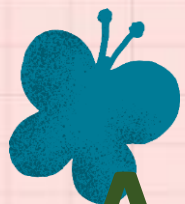




Hlavní cíl našeho bytí:

Prožít naplněný život
v mezích naší planety.





A co na to Češi?



3 ze 4
chtějí chránit přírodu





A co na to Češi?



1 ze 3
jí opravdu chrání



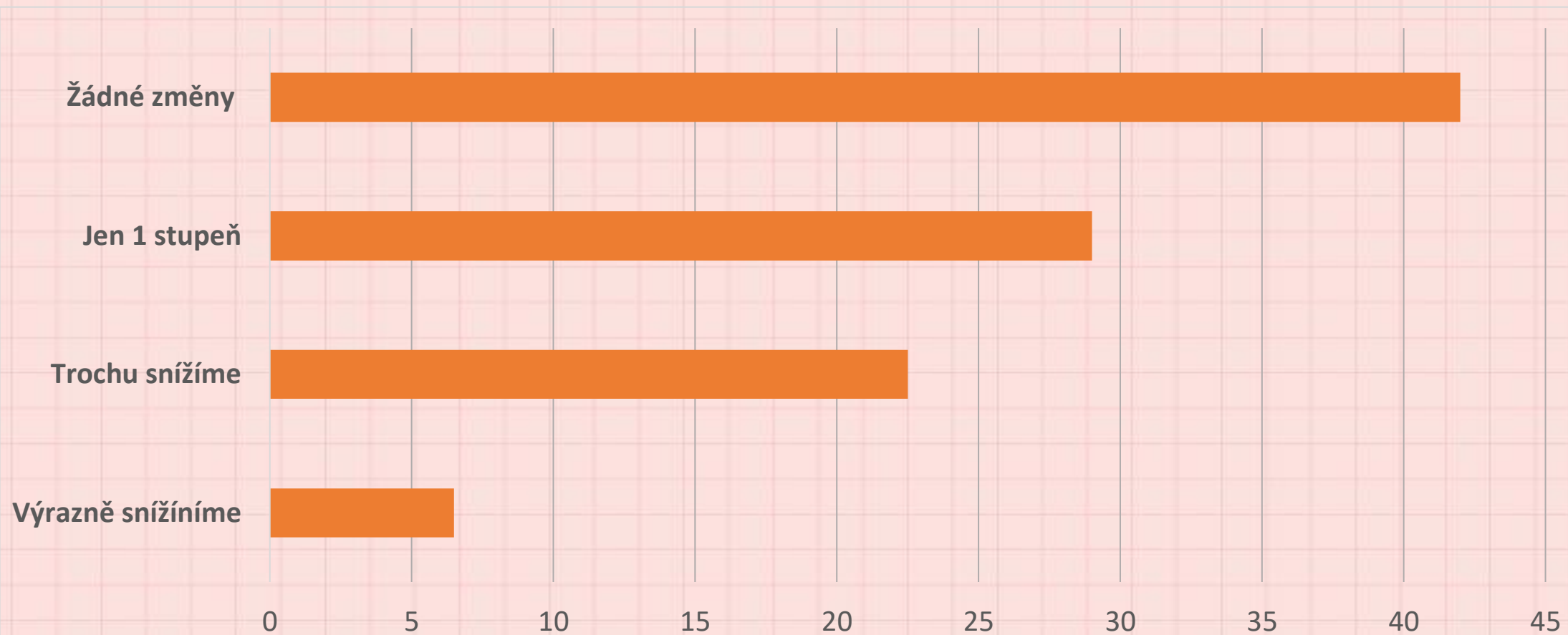
Ochota omezit se...

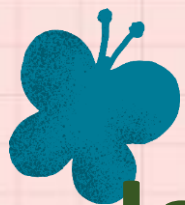
Jsem ochoten/a omezit se (sloupcová %)	Zajištěná střední třída	Nastupující kosmopolitní třída	Tradiční pracující třída	Třída místních vazeb	Ohrožená třída	Strádající třída	Celkem
Spotřeba elektřiny	44	52	38	45	49	41	45
Vytápění	33	41	31	36	41	36	36
Nákupy (nového nábytku, spotřebičů, oblečení atd.)	27	33	25	22	31	25	27
Automobilová doprava	26	34	21	29	31	22	27
Spotřeba masa	26	32	20	21	32	21	26
Letecká doprava	24	25	26	24	27	21	25
Spotřeba ostatních potravin a jejich původ	22	29	19	22	30	23	24
Ostatní doprava (vlak a autobusy)	19	17	20	21	23	20	20





Když dojde na lámání chleba...

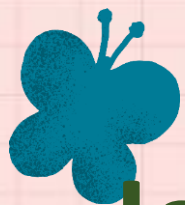




Jen 2 stupně

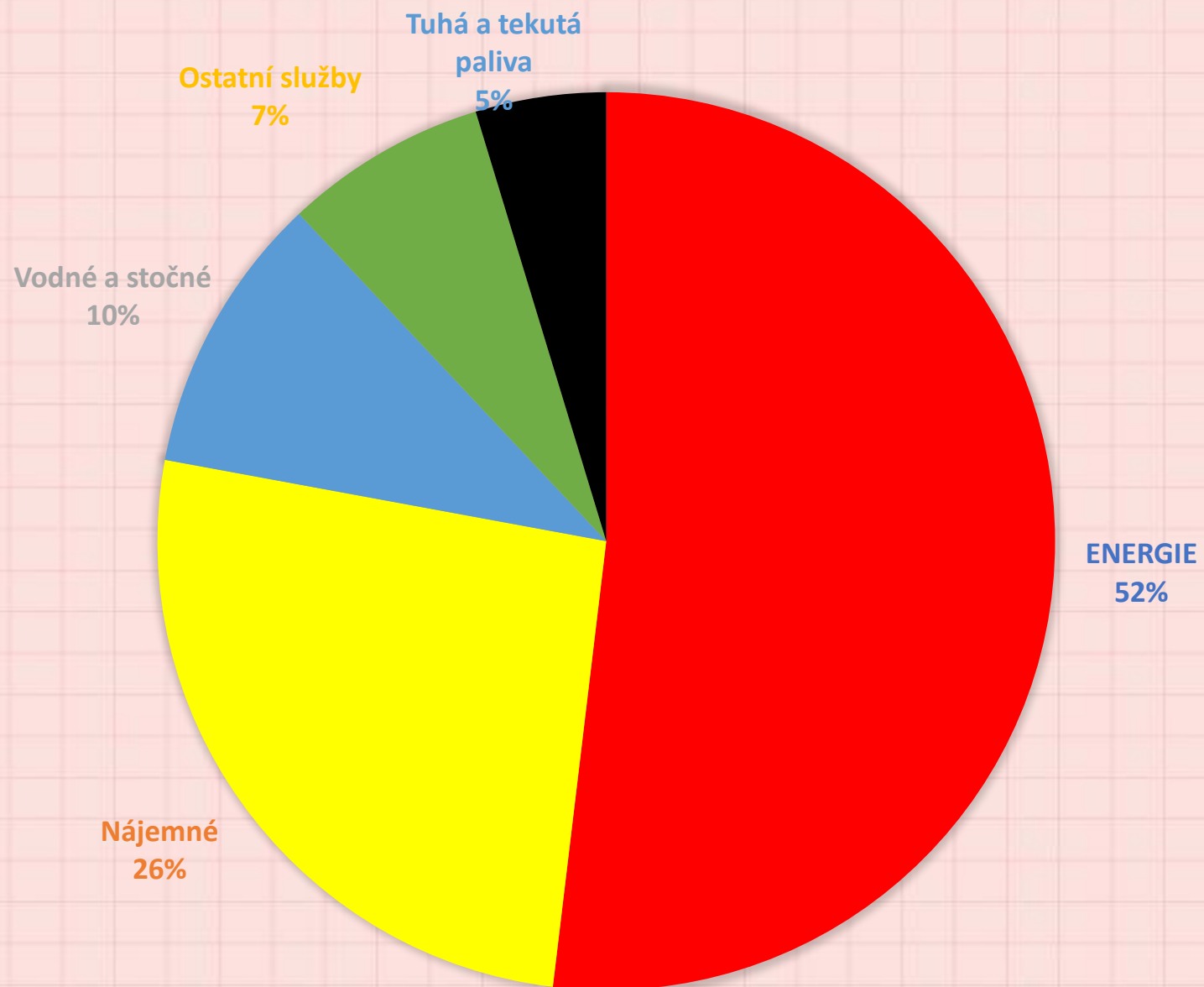
Problém není
ve snížení teploty,
ale v přetápění.

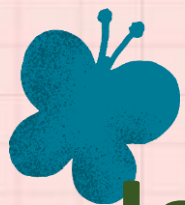




Je to drahý komfort

Každý stupeň ↑
= o 6 000,- víc

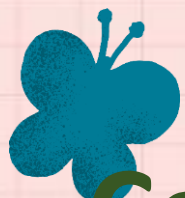




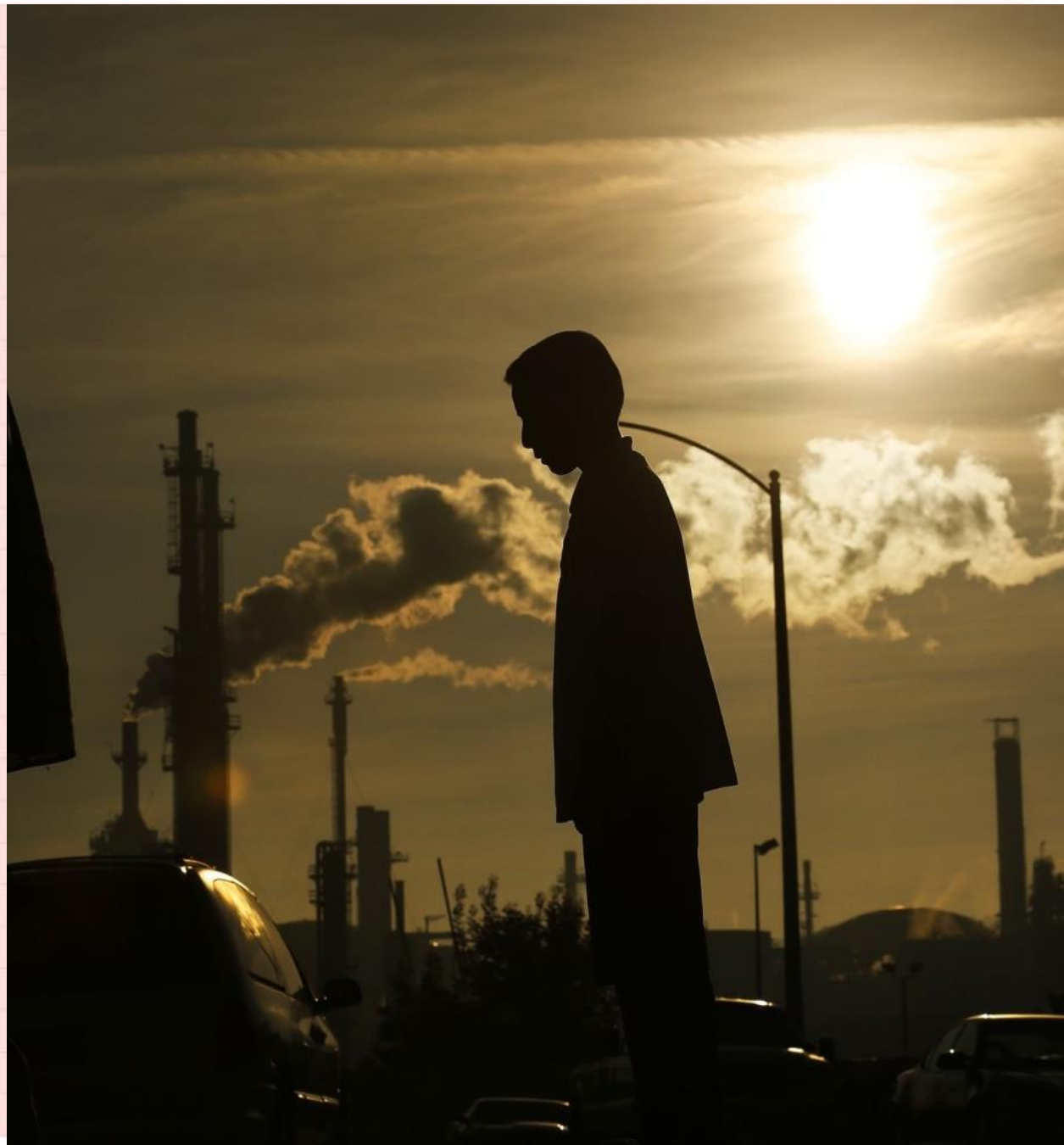
Je to drahý komfort

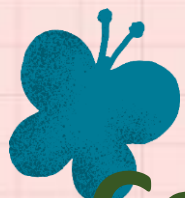
2 000 kg emisí





Co nám brání
mít víc peněz
a lepší životní
prostředí?





Co nám brání?



Strach

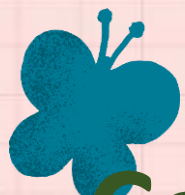


Ekoškola



TEREZA



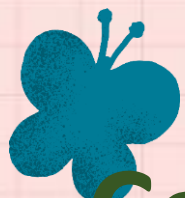


Co nám brání?



Neznalost





Co nám brání?



Osamocenosť



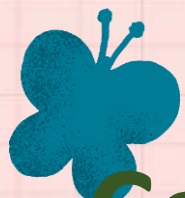


Co nám brání?



Nevíra





Co nám brání?



Spokojenost

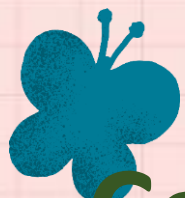


Ekoškola



TEREZA





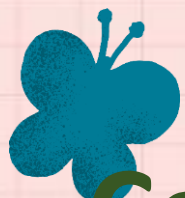
Co nám brání?





„Často mluvíme
o záchraně planety, ale
pravda je taková, že všechno
tohle musíme udělat pro
záchranu nás samotných.
Divočina se vrátí, ať už s
námi, nebo bez nás.“







Co můžeme

udělat, aby nás

to moc nebolelo



 Tisíce navíc,
za „vypnuté“
 přístroje.

15 % naší energetické spotřeby
vytváří přístroje, které
nepoužíváme.





7 000,- za nic

nabíječka pro mobil 60,-

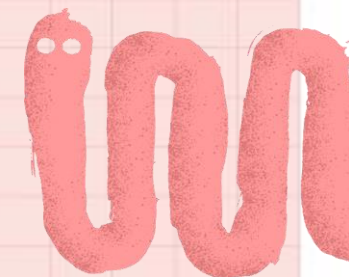
monitor počítače 117,-


notebook připojený k adaptéru 350,-

malá tiskárna 590,-


set-top box 500,-

modem 2 340,-





Plná lednička je výhoda




S každým stupněm
směrem nahoru stoupá
spotřeba o 4 %.





Kytky šetří prachy




Úroveň vlhkosti
v místnosti přispívá
k pocitu tepla.






Kytky šetří prachy




46 % - 60 %

20 %



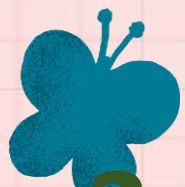


Poklička rozhoduje o ceně jídla



2x rychlejší vaření.





3 minuty

k čistotě

850 Kč na osobu.

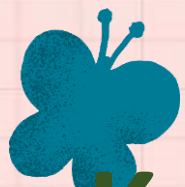




Netopte Pánu Bohu do oken

Zastavte průvan.





Krátce

a intenzivně

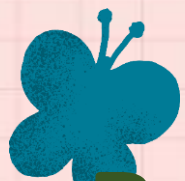
Špatné větrání
je až polovina
nákladů za topení!





Nezapomeňme na děti





Badatelství a projekty...

termíny sběru dat od do převažující počasí 2. týden

počet zapojených tříd: 10
počet všech tříd ve škole: 10
počet osob ve škole: 152

zdroj vytápění: teplota

VYTÁPĚNÍ Kolik tříd má přetopeno?
počet zapojených tříd: 10
celkový počet tříd na škole: 10
podíl ze školy: 100%
celkem přetopeno: 54
Celkový počet stupňů, a kolik je dohromady přetopeno.

VĚTRÁNÍ Kolik tříd plývá energií během větrání?
počet zapojených tříd: 10
celkový počet tříd na škole: 10
podíl ze školy: 100%
celkový počet větrání: 52,0
počet větrání ventilací: 21,0

REGULACE TEPLoty V kolika třídách se používá regulace teploty?
počet zapojených tříd: 10
celkový počet tříd na škole: 10
podíl ze školy: 100%
celkový počet tříd: 10,0
počet tříd bez regulace: 2,0

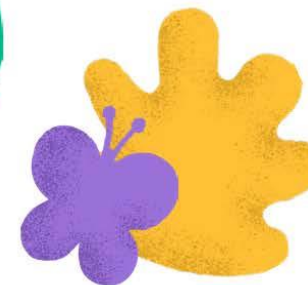
NÁŠ KLIMATICKÝ DOPAD
celkové množství emisí CO₂ z vytápění
škola 80640 kg CO₂eq/rok třída 8064 kg CO₂eq/rok osoba 530,5
Celkové množství emisí CO₂ vypouštěných kvůli špatně nastavenému topení a větrání v za
škola 1117,2 kg CO₂eq/rok třída 111,7 kg CO₂eq/rok osoba 7,3
Celkové množství emisí CO₂ vypouštěných kvůli špatně nastavenému topení a větrání v ce
škola 1117,2 kg CO₂eq/rok třída 111,7 kg CO₂eq/rok osoba 7,3
množství: 50,8 stromů na školu/rok



TEREZA

Plánovací část

Cíl: Snížení emisí díky šetrnému využívání energie na vytápění a správnému větrání místností.



Do roka snížíme emise o	0–10 %	11–20 %	20–30 %	
Kolik je to kg na osobu:				

Brainstorming nápadů a možností pro plán činností

Pár nápadů jsme vám zde již napsali. Doplňte k nim vlastní. Pokud máte níže málo místa, využijte flip nebo zvláštní list.

Vzdělání a podpora (jak a kde se budeme rozvíjet my)

V kterých školních předmětech nebo na kroužcích, výukových programech atd., můžeme téma energie a jejich úspor řešit? Od jakých lidí a institucí můžeme získat další informace a podporu?

- Ředitel/-ka – pokud chceme získat finance, změnit dodavatele energie nebo provést úpravu/opravu topení.
- Příručka Ekoprovoz ve školách – tam najdeme konkrétní tipy, co dělat.
-

Přímá opatření (co uděláme my)

Jaké změny škola, my nebo spolužáci musíme přímo udělat, zavést?

- Nainstalujeme na topení termostatické hlavice.
- Pořídíme do tříd teploměry a hlídáme, aby se nikde nepřetápělo.
- Větráme jen krátce a intenzivně.
- Instalujeme odrazové folie za radiátory.
- Vysázíme tolik stromů, kolik je třeba na naší produkci emisí.

Nepřímá opatření (koho zapojíme a ovlivníme ve škole i mimo školu)

Jaké kampaně, akce, kroky je třeba udělat, aby se to podařilo?

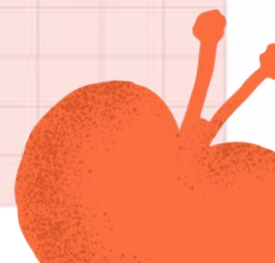
- Uspořádáme den pro děti, učitele a rodiče z naší školy o energetických úsporách, správném větrání,
- Představíme výsledky analýzy představitelům města a zjistíme, zda by nám nemohli nějak pomoci.

2eq

řvané
du za rok



Ěkoškola





Kontakt na Honzu

jan.smrcka@terezanet.cz

